

# 粉体工学会誌

Journal of the Society of Powder Technology, Japan

4

2025 Vol.62

粉体工学会誌

学術刊行物（第四種）指定

令和七年四月十日発行 第六十二巻 第四号

（毎月10日発行）  
（通巻六七号）

発行所 一般社団法人粉体工学会  
〒六〇〇・八一七六 京都市下京区烏丸通六条上ル北町一八一  
第五キョートビル7階

TEL (075) 351-1311  
FAX (075) 351-1318

印刷所 中西印刷株式会社  
〒六〇一・八〇四八 京都市上京区下立売通小川東入ル

TEL (075) 441-1155  
FAX (075) 441-7105

通巻四四〇〇円

pd. 197 ~ 268 第六十二巻 第四号 二〇二五年

## 画像解析式 粒子形状評価技術は 次のステージへ



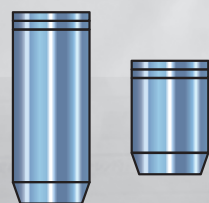
# 50万

1分あたり最大50万個の  
1μm粒子を測定可能。



# 1/10

測定時間が一般的な動的粒子像分析装置の  
10分の1に短縮（自動洗浄時間を含む）。



# 2

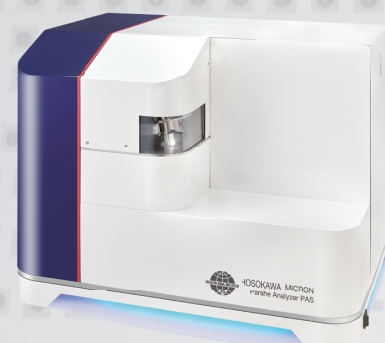
2種類の対物レンズを搭載。

5μm程度の低倍率モードと1μm以下の  
高倍率モードをボタン一つで切り替え。



# 0

SDGsを見据え、環境負荷を低減するために  
有機溶剤を使わない粉体塗装を採用。



### ホソカワ/ミクロン パーシェアナライザ PAS 動的粒子像分析装置



<http://bit.ly/HOSOKAWA-PAS>

詳しい説明はこちらからご覧ください  
（当社ウェブサイトへのリンク）

ホソカワミクロングループは、経済的かつ優れた技術をもつて顧客の多様なニーズに的確に対応してその満足を得るとともに、社会に貢献し、倫理的指針に基づく活動を通じ、自然環境の保護に努め、次世代のための環境保全に取り組んでいます。



プロセステクノロジーで未来を拓く

## ホソカワミクロン株式会社

URL <https://www.hosokawamicron.co.jp>

医薬測定事業部 《大阪》	〒573-1132 大阪府枚方市招提田近1-9 TEL (072)855-3256 FAX (072)855-2561
《東京》	〒277-0873 千葉県柏市中十余二407番2 TEL (04)7131-3160 FAX (04)7131-3161
測定分析室	〒573-1132 大阪府枚方市招提田近1-9 TEL (072)855-2386 FAX (072)855-2730
メンテナンスサービス事業本部 《大阪営業部》	〒573-1132 大阪府枚方市招提田近1-9 TEL (072)857-3721 FAX (072)857-2771
《東京営業部》	〒277-0873 千葉県柏市中十余二407番2 TEL (04)7131-6612 FAX (04)7132-2516

### 論文

メソポーラスシリカ SBA-15 に対するビタミン E の貯蔵・放出特性  
強制薄膜式リアクターを用いた酸化セリウムナノ粒子の形状の制御

### 解説

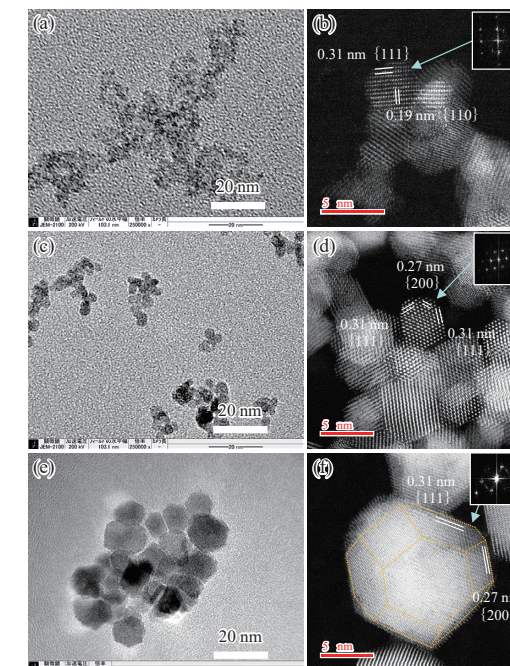
解説小特集「材料設計のアイデアを刺激する身近な模様」

シワ・液晶・液晶エラストマーに現れる座屈パターンと機能

日本の伝統模様を応用した半導体の熱流制御

小さなフグが海底に建築する巨大な「ミステリーサークル」

—どのように、なぜ、精巧な円形幾何学模様の構造物をつくるのか？—



## 一般社団法人粉体工学会

The Society of Powder Technology, Japan

URL <https://www.sptj.jp/>